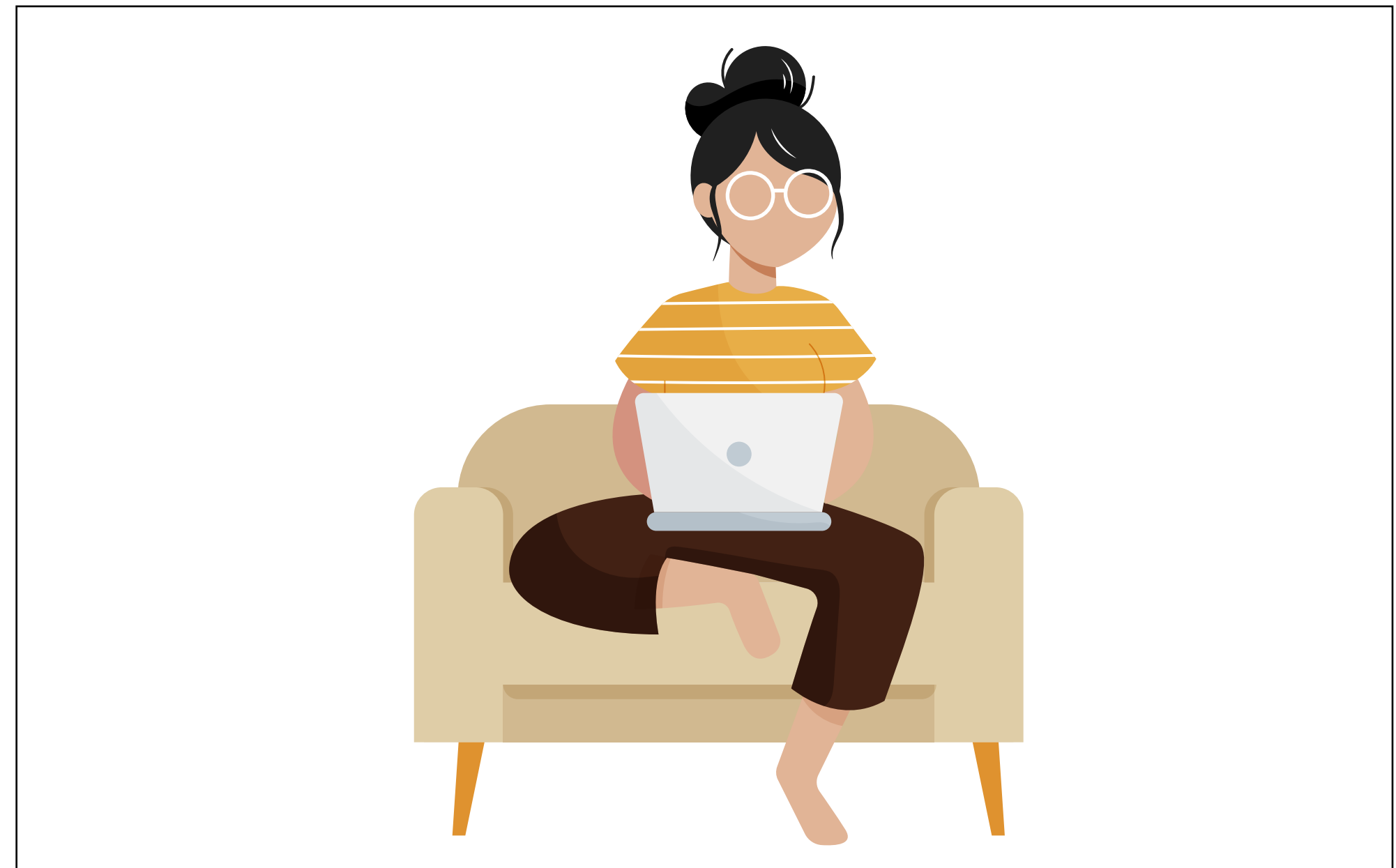


Economía Solidaria

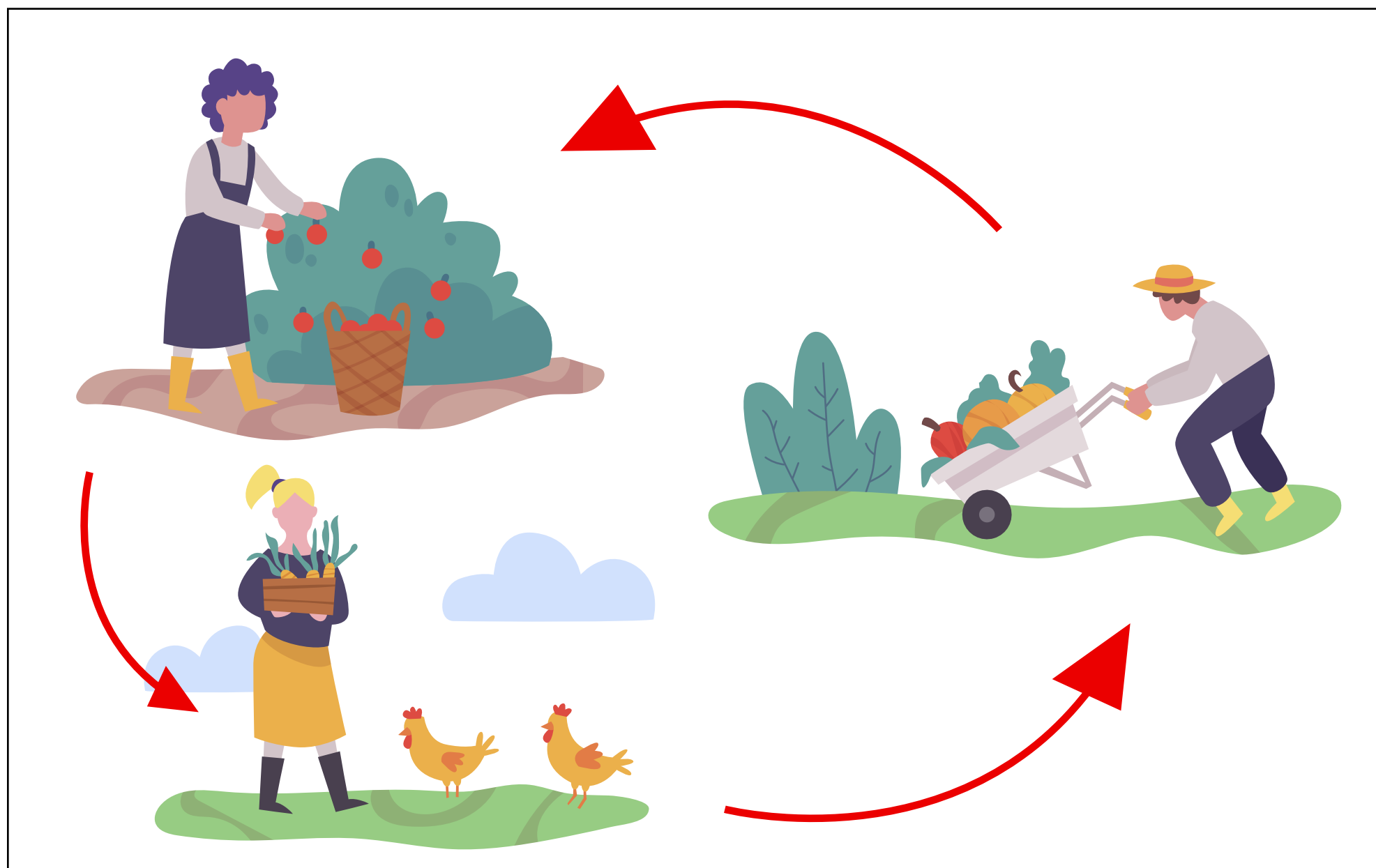
Una alternativa para el bienestar



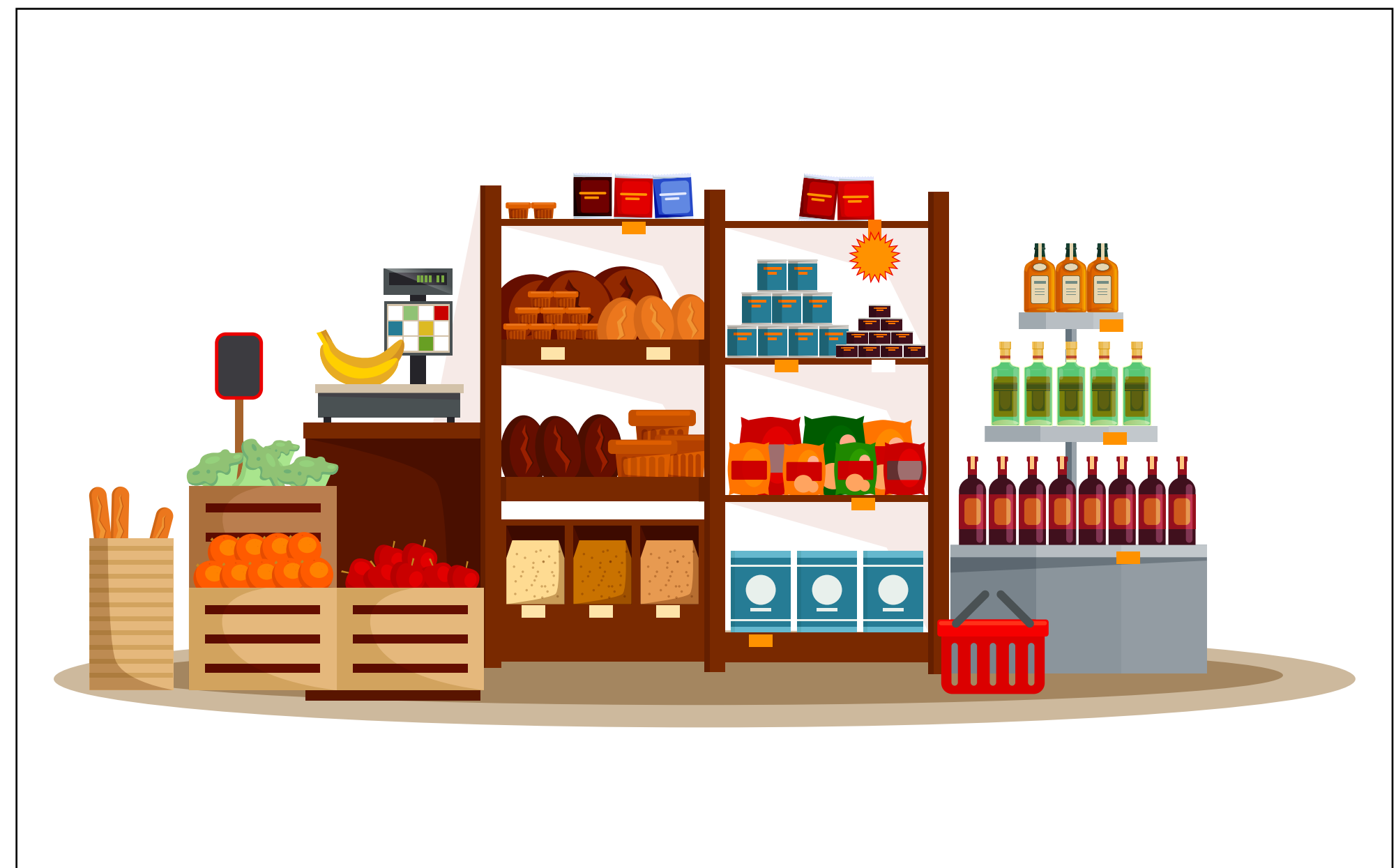
Don Pacho es un agricultor, él cultiva papa y maíz. Don Pacho ha presentado pérdidas de lo que cultiva, porque la cuarentena le impide vender sus productos en la plaza.



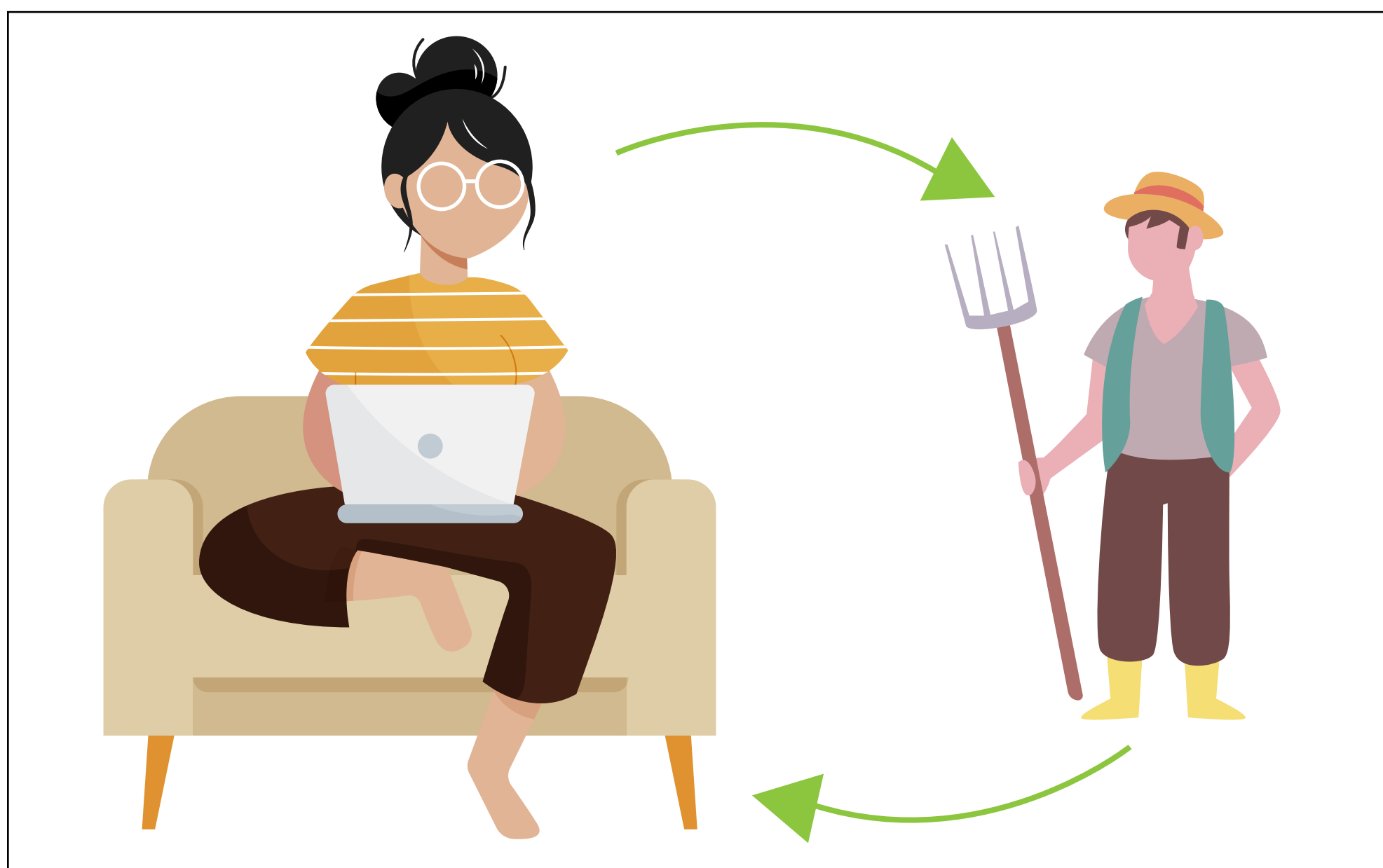
Esther, su vecina está vinculada a la Economía Solidaria y Don Pacho desea entrar a este modelo de negocio.



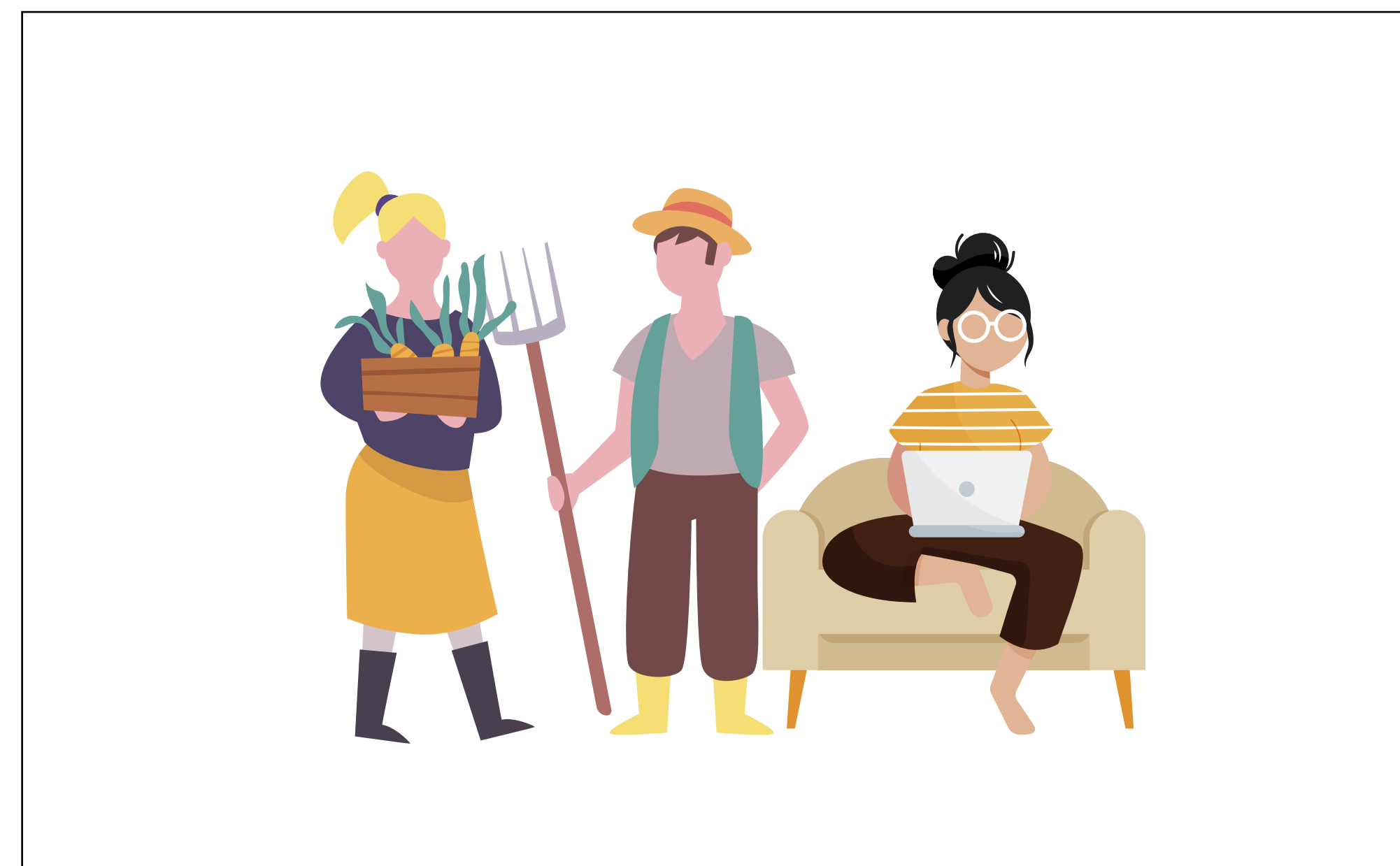
Esther le cuenta a Don Pacho que Doña Rosa cultiva Fresas, Casimiro se encarga de las calabazas y los tomates y Fernanda tiene gallinas ponedoras y zanahorias. Ella dice que cada uno hace un aporte a la economía Solidaria, lo que reciben a cambio son diferentes bienes que producen en la comunidad y además un convenio con pequeños mercados urbanos para vender lo producido.



Esther conecta con otros moderadores de diferentes comunidades para poder intercambiar bienes o servicios que sean necesarios para la comunidad en la que está



Esther mantiene la comunicación con los demás aliados de esta comunidad y ayuda a la población con la comunicación y difusión de sus productos en áreas urbanas de la zona.



Ahora, todos en la comunidad están beneficiados por este convenio y las pérdidas de su producción son mínimas.